

Il punto a 600 giorni dall'apertura dei cantieri

Teem ha offerto finora ben 1600 posti di lavoro

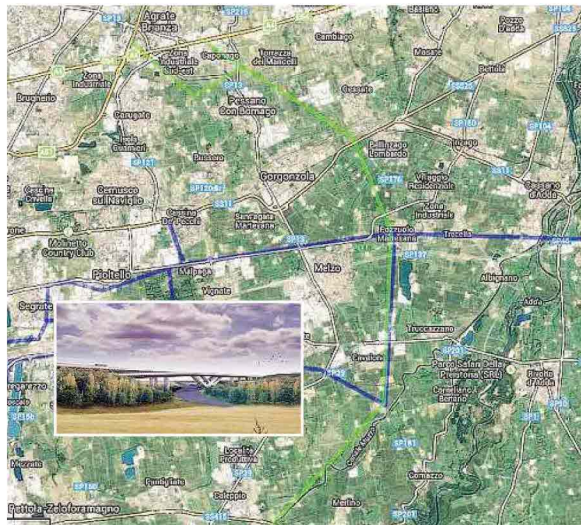
(pdn) A 600 giorni dall'apertura dei cantieri (11 giugno 2012), **Teem** ha assicurato 370mila giornate di lavoro, 1.600 nuovi posti e 200 milioni di euro di ricchezza.

Presenti quotidianamente nei Lotti Nord, Centro e Sud dal primo gennaio 2013, 998 imprese (279 direttamente impegnate nei cantieri, 719 fornitrici dall'esterno di servizi e prestazioni) coinvolte dall'avvio della realizzazione del tracciato autostradale (32 chilometri da Agrate Brianza a Melegnano con interconnessioni con BreBeMi, A1, A4) e delle arterie ordinarie integrate (38 chilometri).

E ancora, 2.326 mezzi impiegati nella costruzione e 200 milioni di euro di ricchezza generata tra pagamento degli stipendi, acquisto di materiali (374.000 metri cubi di calcestruzzo, 48.000 tonnellate di ferro e 18.000 litri di vernice) e saldo dello stato di avanzamento.

Sono dati che inquadrano nell'ottica di un volano anti-crisi la **Tangenziale Est Esterna** di Milano. Anche perché tali riscontri, certificati dalla Piattaforma Genesis (che, oltre a incrociare con Prefetture e Forze dell'ordine la documentazione antimafia richiesta a tutte le imprese, monitora minuto per minuto gli ingressi nei Lotti Nord, Centro e Sud di uomini e mezzi), «fo-

Già entro giugno aperto il primo tratto della
Tangenziale Est Esterna



In verde il tracciato della **Tangenziale Est Esterna** Milanese

to grafano» unicamente l'attività strettamente legata ai cantieri e non contemplanò le ricadute positive innescate sul territorio dalla permanenza di un «esercito» composto da 1.600 lavoratori che, ogni giorno, finiscono per generare ricchezza nelle aree interessate dalle opere attraverso azioni basilari come mangiare un panino, prendere un caffè,

riifornirsi di benzina e fare la spesa.

Dai numeri evidenziati scaturisce, in ogni caso, una dimensione di occupazione e di crescita in controtendenza rispetto alla recessione accusata anche in Lombardia.

E secondo le previsioni, entro giugno le prime auto potranno già percorrere l'arco della Tan-

genziale est esterna di Milano funzionale alla Brebemi (il tratto compreso fra Pozzuolo Martesana e Liscate, che collega Casanese e Rivoltana), come recentemente confermato anche dall'assessore regionale alle Infrastrutture e Mobilità **Maurizio Del Tenno**, in occasione della sottoscrizione del closing finanziario di **Teem**.

SONO IL 46% DEL TOTALE

La parte del leone la fanno imprese made in Lombardia

(pdn) Il 46% delle 279 imprese impegnate direttamente nei cantieri proviene dalla Lombardia, il 34% da altre regioni del Nord, l'11% dal Centro e il 9% dal Sud. L'estrazione provinciale delle imprese lombarde vede, inoltre, in pole position i territori interessati dalla realizzazione di **Teem** e BreBeMi (54 imprese sono di Milano, 12 di Monza e Brianza, 15 di Lodi, 24 di Bergamo e 24 di Brescia).

IL 44% HA MENO DI 5 DIPENDENTI

Non solo «colossi», ma anche piccole ditte

(pdn) Un altro dato interessante, fra le statistiche relative all'opera in corso di realizzazione è che il 44% delle imprese coinvolte nei cantieri di **Teem** ha meno di cinque dipendenti, il 37% tra i cinque e i 15, il 15% tra i 16 e i 49 e solo il 4% più di 50. Nella costruzione di **Teem** non stanno, insomma, lavorando solo i colossi del settore (per altro rappresentati nell'azionariato della Concessionaria), ma anche le ditte più piccole.