

Arco Teem si presenta E l'anello per Milano

Sette chilometri di tangenziale a tre corsie per il collegamento con Cassanese e Rivoltana

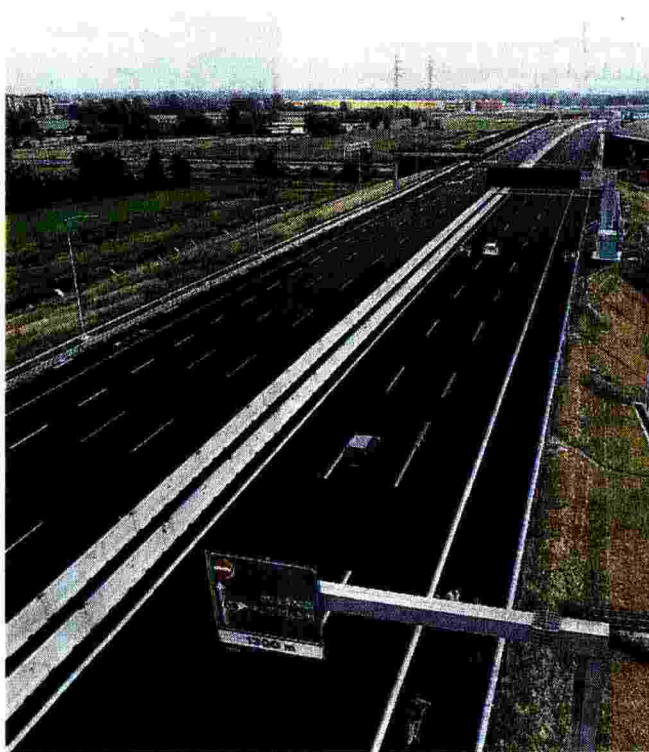
L'«Arco Teem» si svela per primo. A due giorni dal tanto atteso evento dell'inaugurazione della Brebemi-A35, previsto per domani mattina, a Fara Olivana, ieri ha aperto a stampa e televisioni quel tratto di **Teem** (tangenziale est esterna di Milano) che collegherà l'autostrada alle provinciali Cassanese e Rivoltana.

Sembra un dettaglio non particolarmente importante. Non è però così: se l'«Arco Teem», che non è stato realizzato dalla Brebemi spa bensì da un'altra società, la Te spa (Tangenziale esterna), non fosse pronto, la A-35 domani non potrebbe aprire al traffico.

Il progetto della Brebemi prevedeva la costruzione dei 62 chilometri di carreggiata autostradale fino a Melzo. A quel punto, semplificando, serviva una infrastruttura viaria che conducesse gli automobilisti o a nord sulla Cassanese, oppure a sud sulla Rivoltana per poi da lì raggiungere Milano. E questa infrastruttura è proprio l'«Arco Teem» che aprirà al traffico domani contemporaneamente alla Brebemi.

Autostrada a tre corsie

I suoi 7 chilometri, costruiti in due anni con un costo di 180 milioni di euro, è a tutti gli effetti una autostrada a tre corsie per senso di marcia, più quella di emergenza, attrezzata con tutte le relative dotazioni di sicurezza: 16 telecamere di videosorveglianza per registrare eventuali anomalie del traffico; 10 colonnine sos (dotate di gsm per la trasmissione dei dati e pannelli fotovoltaici che permettono il loro funzionamento anche in caso di interruzione dell'alimentazione elettrica); 4 pan-



La tangenziale che collegherà Brebemi a Cassanese e Rivoltana

Soldi per gli espropri

Dal tavolo spunta solo un altro rinvio

Tutto rimandato al 28 luglio: questo l'esito dell'incontro di ieri fra le associazioni degli agricoltori lombardi e gli assessori regionali all'Agricoltura e alle Infrastrutture Gianni Favà e Alberto Cavalli sul problema degli espropri legati alla costruzione delle autostrade Brebemi e Teem. L'incontro era stato fissato venerdì, in occasione della manifestazione organizzata dalla Coldiretti Lombardia, a Mi-

lano, di fronte alla sede di Infrastrutture Lombarde, per protestare contro i ritardi nel pagamento degli indennizzi. Per quanto riguarda la **Teem**, secondo le stime di Coldiretti Lombardia, il 90% degli agricoltori non ha ancora ricevuto nessun risarcimento. Quanto a Brebemi, le 300 aziende agricole toccate da espropri sono in attesa da anni del saldo pari al 20% del dovuto. Il presidente dell'Ilspa (Infrastrutture lombarde spa) Paolo Besozzi venerdì ha annunciato un tavolo per affrontare la questione. L'incontro però ha portato solo a un rinvio della discussione al 28 luglio. Rinvio che potrebbe spingere gli agricoltori ad azioni di protesta durante l'inaugurazione di domani della Brebemi.

nelli a messaggio variabile; un sistema antinebbia con luci che, in caso di necessità, vengono accese per rendere visibili i limiti della carreggiata; barriere fonoassorbenti realizzate badando anche all'estetica visto che sono in acciaio corten (l'acciaio che, ossidando, assume un gradevole colore bruno ritenuto di minor impatto sull'ambiente). Queste barriere sono dotate, secondo le più recenti normative, anche di una uscita di sicurezza con porta antipánico da cui, una volta superata la porta, si accede a una scala che conduce a una piattaforma recintata definita «luogo sicuro».

Barriere automatizzate

Durante l'apertura di ieri per stampa e televisioni abbiamo potuto percorrere l'intero «Arco Teem» potendo quindi vedere, oltre alla carreggiata autostradale, le due barriere di esazione, completamente automatizzate, attraverso le quali si accederà alla Rivoltana o alla Cassanese (o, viceversa, si potrà entrare in Brebemi per chi da Milano viaggerà in direzione Brescia): la prima è la barriera di Liscate; la seconda è quella di Pozzuolo. La differenza sostanziale è che quella di Liscate è di competenza della Brebemi spa (attraverso una società ad hoc, l'Argentea spa, creata per la gestione dell'autostrada); quella di Pozzuolo è, invece, di competenza della Te.

A partire dal 2015 chi uscirà a Melzo dalla Brebemi-A35 non avrà come sole possibilità quella di dirigersi sulla Rivoltana o sulla Cassanese. Per quella data, infatti, sarà completata l'intera **Teem** di cui, come detto, l'«Arco Teem» è solo un tratto.

La nuova A58

La **Teem** è un'altra autostrada, a cui è stato assegnato il nome tecnico A58, lunga complessivamente 32 chilometri, che servirà il quadrante Sudest di Milano mettendo anche in collegamento la A4 all'altezza di Agrate con la A8 all'altezza di Melegano. Grazie alla Brebemi-A35 dalla Bergamasca prossimamente sarà quindi possibile raggiungere in modo facile e veloce anche queste due autostrade. ■

Pa. Po.

© RIPRODUZIONE RISERVATA