

100.3 FM RADIO LOMBAR DIA  
Non ci fermiamo mai

Ora in onda: 

Dimenticato la password? [Registrati](#)

[Login](#)

NEWS

MUSIC

PHOTOGALLERY

CLASSIFICHE

PROGRAMMI

PALINSESTO

LINEA ROCK

NEWS



24-07-2014 08:30

### Aperto anche l'Arco **TEEM**

La contestuale entrata in esercizio da oggi di Arco **TEEM** (180 milioni il costo dell'opera) e di BreBeMi racchiude in sé l'osmosi esistente fra **Tangenziale Est Esterna** di Milano-A58 e la «direttissima» autostradale-A35. Senza i sette chilometri (sei sottoposti a pedaggio) di Arco aperti alla circolazione dalle 15, l'A35 non risulterebbe, del resto, funzionalmente collegata con la rete viaria della Grande Milano. Sono, infatti, i due svincoli di Arco (Pozzuolo Martesana e Liscate) a garantire al traffico leggero e pesante generato da BreBeMi l'accesso all'Area Metropolitana lungo le direttrici verso Capoluogo e Cintura tracciate da Cassanese e Rivoltana.

I caselli di Arco risultano, come hanno potuto sperimentare i primi utenti (molti hanno espresso soddisfazione per la nuova arteria), collegati con le Strade Provinciali Cassanese e Rivoltana. Due gli itinerari possibili. Il primo comporta l'uscita allo svincolo (direzione nord) di Pozzuolo Martesana e il successivo innesto sulla Cassanese. Il secondo prevede, al contrario, la prosecuzione lungo Arco (direzione sud) sino alla barriera di Liscate-Comazzo e il conseguente instradamento sulla Rivoltana verso l'Idroscalo e Linate. I medesimi itinerari sono, ovviamente, percorribili in senso contrario da quanti, provenendo da Milano o dalla Cintura, intendono imboccare BreBeMi attraverso le SP 103 e 14, entrambe oggetto di riqualificazioni mirate ad assicurarne il raddoppio delle corsie.

A58 e A35 nacquero, del resto, «gemelle» sin dalla progettazione perché già allora si intuì che la stretta «parentela» non si sarebbe riflessa unicamente sull'entità complessiva degli investimenti (2,2 miliardi di euro per **TEEM**; 2,4 miliardi di euro per BreBeMi) ma avrebbe riguardato soprattutto l'interdipendenza quanto a volumi di traffico prodotti e alternative di itinerario offerte rispetto a un sistema di arterie a pedaggio così congestionato da penalizzare la qualità di viaggio degli utenti e la competitività delle imprese.

Ma **TEEM** non si fermerà ad Arco. Saranno, infatti, i 32 chilometri di A58 da Agrate Brianza a Melegnano, ricordati a nord con l'A4 Milano-Venezia e a sud con l'A1 Milano-Napoli, a creare quei vasi comunicanti nella mobilità autostradale e ordinaria (Tangenziale Esterna Spa sta riqualificando a proprie spese 38 chilometri di Provinciali e Comunali) che accrediteranno il combinato disposto tra A58 e A35 come il tracciato taglia code e risparmia tempo per eccellenza del NordItalia.

«I destini di **TEEM** e BreBeMi si confermano incrociati in questa giornata di contestuale entrata in esercizio preceduta sì da troppi anni di gestazione dei progetti ma anche da tempi di realizzazione in linea con la media-record europea per tratti autostradali stabilita, nel 2011, dalla Francia - ha dichiarato oggi il Presidente di Tangenziale Esterna Spa Paolo **Morerio** intervenendo, insieme con l'Amministratore Delegato Claudio **Vezzosi**, all'inaugurazione di Arco e Brescia-Bergamo-Milano svoltasi a Fara Olivana (BG) -. Però le potenzialità di A58 non vanno inquadrate con l'ottica ristretta dell'Arco ma con il grandangolo di un nuovo asse autostradale della Lombardia che consentirà ad automobilisti, motociclisti e camionisti di tagliare chilometri e di evitare code. Adesso tale "direttissima" di 95 chilometri si può intravedere attraverso il primo Lotto dell'A58 percorribile. Ma il nuovo asse dispiegherà tutto il suo potenziale di benefici quando, nella tarda primavera 2015 di Expo, verrà completata l'intera tratta di **TEEM** che creerà un sistema di vasi comunicanti autostradali con l'A4 e con l'A1».

VIDEO

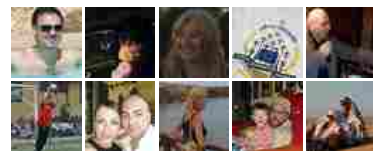
ADV



Radio Lombardia

Mi piace

Radio Lombardia piace a 6.738 persone.



Plug-in sociale di Facebook



ObiettivoReporter

Inquadra il tuo talento

PROGRAMMI