

Mi piace 0 Tweet

| COMMENTA

Varato il collegamento **Tem-Brebemi**

(11 settembre 2013)

Due grandi opere viarie si sono "sposate" la notte scorsa, quando una esercito di cento tecnici ha portato a termine l'interconnessione tra **Tangenziale est esterna** di Milano e la **Brescia-Bergamo-Milano**.

Le operazioni, iniziate alle 0.30 e concluse quattro ore dopo, hanno riguardato la rampa che scavalca la linea ferroviaria Milano-Venezia in prossimità dei Comuni di Melzo e Pozzuolo Martesana. Si completa così lo svincolo fra la nuova arteria autostradale (32 chilometri di tracciato da Agrate Brianza a Melegnano) e Brebemi. Il collegamento entrerà in esercizio nel maggio 2014.

L'operazione va inquadrata nell'obiettivo di un momento tanto cruciale quanto simbolico per l'avanzamento dei lavori nei cantieri dell'Arco **Tem**, che, pure in virtù dell'accelerazione impressa in agosto con il mantenimento dell'attività 24 ore su 24, procedono secondo cronoprogramma. Dall'11 giugno 2012, data di apertura dei cantieri, all'11 settembre 2013, cioè in appena 457 giorni, l'Arco **Tem** è stato costruito per oltre il 40% del suo sviluppo complessivo.

© RIPRODUZIONE RISERVATA

Inviaci il tuo commento

scrivi

login

Nessun commento da visualizzare

SERVIZI UTILI

Per mangiare

Per la salute

Per tutto il resto

Altre di Sudmilano

Rapina a mano armata in farmacia

Case di Peschiera, il Tar dà ragione al comune

Da 65 anni in vacanza a Pesaro

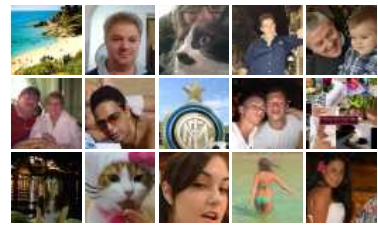
Mediglia, furto di cartelli stradali

Alessandra, da Casalmaiocco a Rai2

Il Cittadino di Lodi - Pagina ufficiale

Mi piace

Il Cittadino di Lodi - Pagina ufficiale piace a 11.761 persone.



Plug-in sociale di Facebook

DIOCESI	PREFETTURA	CAMCOM
PROVINCIA DI LODI	PROVINCIA DI MILANO	CLSP
REGIONE	COMUNE LODI	TURISMO
TECNOPARCO	COMUNI	PARCO ADDA SUD
ARCHIVIO STORICO DIOCESANO	ARCHIVIO STORICO	SISTEMA MUSEALE LODIGIANO
FONDAZIONE BANCA POPOLARE DI LODI	FONDAZIONE COMUNITARIA LODI	SISTEMA BIBLIOTECARIO LODIGIANO
RADIO LODI	DIALETTO LODIGIANO di B. Pezzini	PMP EDIZIONI



Accedi | Chi siamo | Scrivi | Pubblicità | Abbonamenti | Edicole