

tangenziale
esterna



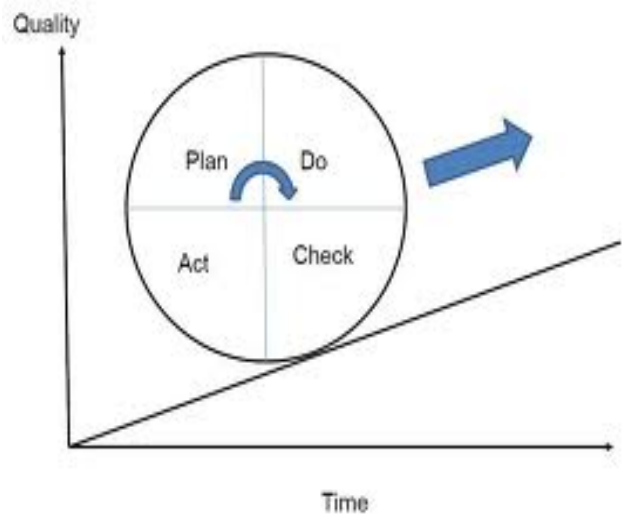
Informa su

Sistema di Gestione per la Sicurezza Stradale

In ottemperanza alla norma ISO 39001:2012

OGGETTO

La Norma ISO 39001:2012 è uno standard internazionale che definisce i requisiti per la sicurezza stradale. Sviluppata da International Organization for Standardization, British Standards Institute e altri istituti nazionali di standard, in collaborazione con vari enti ed associazioni, la Norma è stata pubblicata ad ottobre 2012. Come altri standard internazionali, è plasmata secondo il ciclo di Deming, o ciclo Plan-Do-Check-Act, volto al miglioramento continuo.



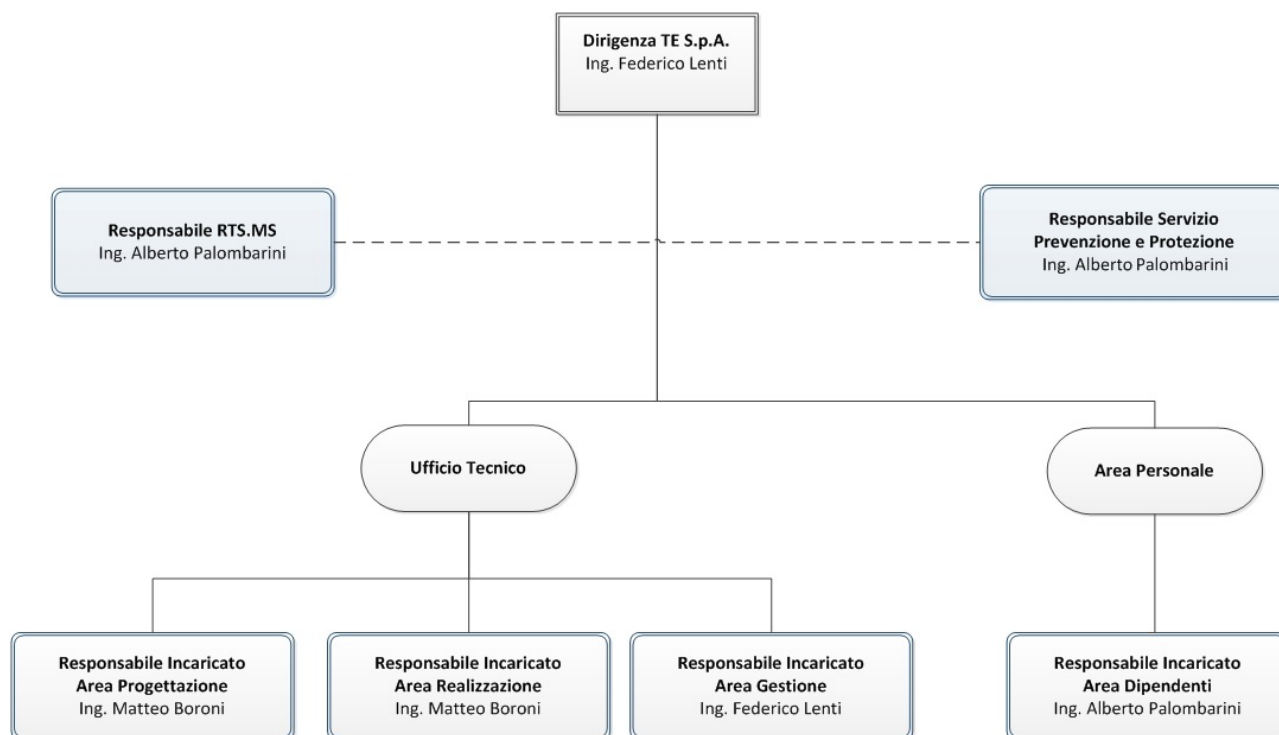
SCOPO

Sistema di Gestione volto a **migliorare la sicurezza stradale riducendo il numero di decessi e feriti gravi negli incidenti stradali.**

SETTORI DI INTERESSE

- Utilizzo da parte dei dipendenti, sia nel tragitto casa/lavoro sia nell'ambiente di lavoro ordinario, della strada con **mezzi a motore**, privati o pubblici, autisti o passeggeri, e con mezzi non a motore, a piedi o in bicicletta;
- **Trasporto** di merci e persone su strada, gestito direttamente o indirettamente dall'organizzazione (operatori dei veicoli);
- Servizi di consegna e prodotti per il traffico stradale, come servizi di trasporto, **gestione, pianificazione, progettazione, costruzione e manutenzione** delle infrastrutture, veicoli e relativi prodotti, gestione delle emergenze mediche, centri di cura traumatologici e di riabilitazione, attività di controllo e legislazione
- Attività che generano **volumi di traffico** in origine/destinazione dalle sedi controllate direttamente o indirettamente dall'organizzazione (centri commerciali, Istituti scolastici, luoghi con elevati afflussi di utenza, grandi eventi).

LEADERSHIP



POLITICA

TE guarda avanti e si pone nuovi e ambiziosi obiettivi. In particolare, si vuole fare dell'**innovazione** il denominatore comune del percorso che porterà la Concessionaria a gestire l'infrastruttura-sistema per cinquant'anni dall'entrata in esercizio.

Questa Certificazione consentirà alla Società di accreditarsi ulteriormente attraverso una dichiarazione autorevole e indipendente dell'impegno profuso, nel proprio ambito di **responsabilità** nella sicurezza stradale, allo scopo di perseguire l'obiettivo della continua riduzione delle cause degli incidenti mortali e degli infortuni gravi, nel proprio ambito di responsabilità nella gestione della sicurezza stradale.

L'attenzione riservata da TE alla **valenza etica e sociale** dell'infrastruttura-sistema si concentra, in particolare, nei seguenti ambiti:

- tutela della responsabilità legale;
- informazione continua circa le modalità operative dell'impresa;
- fiducia e sicurezza degli utenti;
- responsabilità di carattere ambientale e sociale.

PARTI INTERESSATE

- **Out-sourcer:** imprese e organizzazioni che lavorano sullo stesso progetto di TE S.p.A.
- **Interferenti:** imprese e organizzazioni che lavorano nello stesso territorio
- **CAL** (Concessioni Autostradali Lombarde)
- **Utenza** in transito nel territorio
- **Residenti** del territorio
- **Enti e Istituzioni** locali

RISCHI DA AFFRONTARE

In seguito ad una accurata valutazione, si è progettato Il Sistema di Gestione per la Sicurezza Stradale al fine di affrontare i seguenti rischi:

- Rischi intrinseci nel tracciato per una cattiva progettazione del percorso del tracciato, dei materiali, ecc.
- Cedimento/avvallamento/crollo... e altri **difetti strutturali**
- Interferenza tra le reti viarie disponibili all'**utenza** e i punti di ingresso dei mezzi nei cantieri
- Aumento della **durata dei lavori** rispetto a quanto previsto per mancata coordinazione/ incompatibilità tra progettazione e realizzazione
- **Incidenti** stradali da parte dei dipendenti di TE S.p.A.
- **Incidenti** stradali per cattiva gestione della rete e del traffico
- **Aggravamento di danni o situazioni rischiose** per cattiva gestione della rete stradale e del traffico.

*Si invitano quindi le **parti interessate**, nella **misura** in cui possono influenzare la Sicurezza Stradale, a mettere in atto un comportamento **responsabile** ed in linea con le finalità del Sistema, improntato al **rispetto** della propria persona e del prossimo, per fornire così un valido contributo al miglioramento delle **sicurezza stradale**.*