



NEWS permessi di costruzione a... - **14:41** Aeroporti: Enac convoca Sac e Bianco su privatizzazione... - **14:38** Terrorismo: 300 cittadini cinesi tra le

mercoledì 21 gennaio 2015 ore 14:56 S. Agnese

IL GIORNALE
IN EDICOLA

il Cittadino

LODI

CENTRO
LODIGIANO

BASSA

SUDMILANO

CHIESA

CULTURA

SPORT

PRIMO
PIANO

SUDMILANO



AUTOSTRADE

Brebemi e Tem, arrivano gli sconti

21 gennaio 2015

Da oggi, sino al 31 maggio 2015, automobilisti, autotrasportatori e pendolari dotati di Telepass potranno ottenere lo sconto del 15% sui pedaggi relativi alla Brebemi-A35 (63 chilometri) e all'Arco Teem-A58 (7 chilometri).

Per usufruire della riduzione, gli utenti dovranno seguire le istruzioni consultabili sui siti Internet brebemi.it. e tangenziale.esterna.it. La procedura da espletare verrà inoltre illustrata dagli operatori del numero verde 800/186083 dedicato all'offerta, operativo dal 26 gennaio p.v. Alla stessa data verrà inoltre attivato dalle Concessionarie, presso il casello di Treviglio (BG), un Punto Assistenza Clienti riservato specificatamente all'applicazione degli sconti (l'ufficio resterà aperto dal lunedì al venerdì dalle 7,30 alle 19,30 e il sabato dalle 8,30 alle 13,00).

L'agevolazione potrà essere estesa anche ai transiti effettuati a partire dal 1° gennaio 2015, garantendo agli utenti che si registreranno entro e non oltre il 31 gennaio l'effetto retroattivo dello sconto, secondo criteri e modalità descritti sui siti Internet delle Società. Per coloro che aderiranno all'iniziativa dal 1° febbraio in poi, lo sconto sarà applicato a partire dal giorno della registrazione.

Ove l'Utente richieda l'attivazione del servizio Telepass Family

il Cittadino più
MAGAZINE

FESTE

L'album fotografico di S. Bassiano

Su Cittadinopiù le immagini più belle - scattate anche dai lettori - di S. Bassiano e S. Antonio

Gratis sul vostro tablet Ipad e Android

HOME

OPINIONI

RUBRICHE

INSERTI

FOTO

VIDEO

INIZIATIVE

LE NOTIZIE PIÙ LETTE

MULAZZANO Spaccia con i figli in auto, arrestato

SAN GIULIANO Rogo all'azienda agricola Bonetti

SAN GIULIANO Camionista muore in tangenziale

METEO

AGENDA

FARMACIE

TRASPORTI

CINEMA

NUMERI UTILI

MERCATI

IL CIBO

LA SALUTE

I SERVIZI

Per riprodurre il video è necessario Adobe Flash Player o QuickTime. Scarica l'ultima versione di Flash Player Scarica l'ultima versione di QuickTime

LE VOSTRE OPINIONI

Anche secondo te Lodi è una città senza futuro?

SI

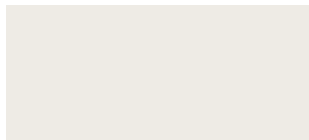
NO

RISULTATI

IL VIDEO

(con esclusione del prodotto twin) contestualmente all'attivazione della promozione, sarà esonerato dal pagamento del canone Telepass per quattro cicli di fatturazione.

Come anticipato il 20 dicembre 2014 dalle Concessionarie, la promozione è diretta agli utenti Pendolari e non Pendolari.



CALCIO

Per riprodurre il video è necessario Adobe Flash Player o QuickTime. [Scarica l'ultima versione di Flash Player](#) [Scarica l'ultima versione di QuickTime](#)

Nella prima categoria rientrano gli utenti dotati esclusivamente di Telepass Family che raggiungono il posto di lavoro, di studio o di svago, percorrendo l'asse autostradale **Brebemi-TEEM**. L'agevolazione consente di godere di una riduzione del 15% per ogni viaggio di andata e ritorno sulla tratta Brebrems-A35 e Arco **Teem-A58**, secondo il percorso dichiarato all'atto della registrazione.

Nella seconda categoria rientrano gli automobilisti e gli autotrasportatori dotati di ogni tipologia di Telepass che, indipendentemente dalla classe del veicolo in loro possesso, percorrono l'intera tratta Brebrems-A35 (da Pozzuolo Martesana a Chiari Est e viceversa; da Liscate a Chiari Est e viceversa) e Arco **Teem-A58**.

Il Presidente di Brebemi, Francesco Bettoni, sottolinea che "la scontistica è tesa ad aiutare e incentivare le imprese e gli utenti, secondo una logica di maggiore competitività del territorio lombardo. L'innovatività di questa operazione è inoltre rappresentata dalla estensione della fruibilità della scontistica stessa a tutte le categorie di utenza (autoveicoli, mezzi pesanti e commerciali)".

"Abbiamo promosso quest'iniziativa con l'obiettivo di favorire la conoscenza e la fruizione del nuovo asse autostradale da parte degli utenti", ha dichiarato altresì l'Amministratore Delegato di Brebemi SpA e TE SpA Claudio **Vezzosi**. "La promozione si esaurirà a fine maggio in concomitanza con l'apertura al traffico di tutta **Teem-A58** (32 chilometri da Agrate Brianza a Melegnano, ndr.). Tra cinque mesi il raccordo a Nord con l'A4 Milano-Venezia e a Sud con l'A1 Milano-Napoli, porrà infatti **Teem-A58** e Brebrems-A35 all'interno del sistema autostradale nazionale interconnesso. Di conseguenza, le Concessionarie potranno allinearsi alla scontistica prevista dal Protocollo d'intesa Ministero delle Infrastrutture e dei Trasporti-AISCAT".

*Riproduzione riservata

- SAN GIULIANO** Rogo all'azienda agricola Bonetti
- MULAZZANO** Spaccia con i figli in auto, arrestato
- SAN GIULIANO** Camionista muore in tangenziale
- PAULLO** Per vendetta aggredisce e rapina l'ex fidanzata
- SAN DONATO** Blitz dei carabinieri in un appartamento

Condividi | Consiglia | 14 | Tweet | Invia l'articolo

INVIACI IL TUO COMMENTO

Commento (non deve superare i 1500 caratteri)

I commenti vengono moderati dalla redazione

INVIA

Un commento.

cloro62 21 gennaio 2015 13:35



Il Bano ospita il Derthona: «Partita che vale doppio»

HOCKEY PISTA



Un Amatori "grigio" si arrende al Trissino

LODI



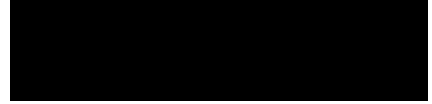
Vedo questa città che sta morendo e capisco che non c'è più niente da fare

HOCKEY



Ridotta a una giornata la squalifica di Malagoli

GALLERY



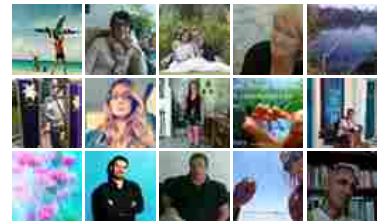
LA FOTO DEL GIORNO



Lodi in festa per San Bassiano (Marco Misani)

ilc Il Cittadino di Lodi - Pagina ufficiale
Mi piace

Il Cittadino di Lodi - Pagina ufficiale piace a 33.481 persone.



Plug-in sociale di Facebook

LA FOTO DEL GIORNO



Agricoltore al lavoro a Paullo (Claudio Delevati)

LA FOTO DEL GIORNO