

GRANDI OPERE



ON LINE

Sul nostro sito internet tutte le immagini spettacolari del cantiere notturno
www.ilgiorno.it

www.ecostampa.it

Tem e Brebemi spose

Le due autostrade unite da un cavalcavia

Lavori nella notte fra Pozzuolo e Melzo

di MONICA AUTUNNO

— POZZUOLO MARTESANA —

TEM e Brebemi, il collegamento è fatto: le due autostrade unite fisicamente dal cavalcavia sulla linea ferroviaria Milano-Treviglio, all'altezza di Pozzuolo e Melzo, posato in quattro ore di lavoro e senza intoppi di cronoprogramma la notte scorsa. Quello che i vertici delle due società autostradali chiamano, nelle comunicazioni del giorno dopo, "sposalizio" fra le due strade (cuore dell'arco **Tem**, snodo centrale e tattico del tracciato di entrambe) si è consumato fra la mezzanotte e le quattro della notte scorsa, alla luce delle fotocellule. Si è rischiato anche di veder saltare le nozze all'altare perché l'intera zona, poco prima, era stata battuta da un violentissimo temporale.

TUTTO regolare, invece: rampa e cavalcavia ultimati, pronto lo

svincolo che collega la **Tem**, per la quale si lavora sull'asse nord-sud, e la Brebemi, che dall'Adda corre a ovest ed è ormai quasi alle porte di Milano. Note tecniche dalla società: «Il collegamento **Tem-Brebemi** da 7,5 chilometri entrerà in esercizio nel maggio 2014: in sua assenza il traffico generato da Brebemi non potrebbe essere veicolato né sul sistema territoriale delle tangenziali né sulle Provinciali (Cassanese e Rivoltana in particolare)». Il varo ha riservato anche in questa circostanza fasi spettacolari, rese ancor più scenografiche dal contesto notturno, indispensabile per garantire la sicurezza oltre che il minore intralcio possibile alla viabilità. La luce delle fotocellule che illuminavano a giorno il viadotto di 177 metri ha permesso di seguire le millimetriche manovre della gru (alta 76 metri e con un braccio di 72) che ha sollevato la struttura incastrandola poi fra le già allestite

campate di scavalco. **Tem** avanti tutta, dunque.

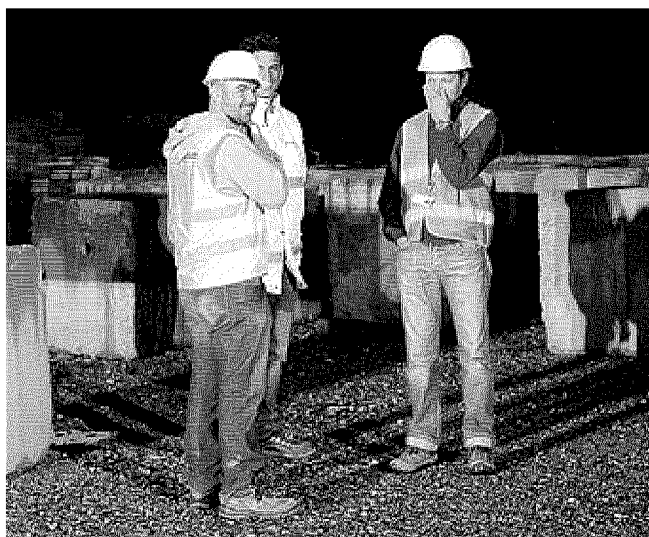
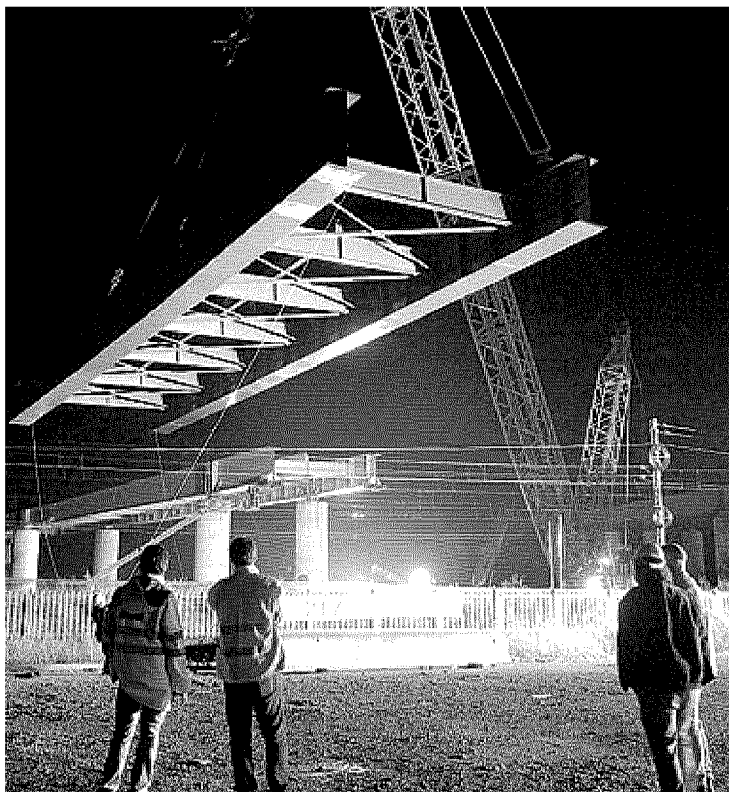
IN 457 GIORNI dall'avvio lavori, nel giugno del 2012, l'arco **Tem** è stato realizzato per il 40%. Quello dell'altra notte è l'intervento giro di boa. «Abbiamo effettuato l'intervento con modalità che non hanno recato alcun disagio né ai pendolari della linea ferroviaria né alla popolazione residente - ha dichiarato stamattina l'amministratore delegato di Tangenziale Esterna Spa Stefano Maullu -. Ritengo che quest'ultimo varo rappresenti plasticamente la conferma della volontà di Te spa e del Consorzio Costruttori di consegnare l'intera infrastruttura entro il 2015 di Expo». Nel frattempo le banche finanziatrici attuali e potenziali monitorano: oggi e domani sui cantieri si terrà un sopralluogo del team di progetto di Banca Europea per gli Investimenti, titolare di un'ipotesi di finanziamento che ammonterebbe a 600 milioni di euro.

monica.autunno@ilgiorno.net



MALTEMPO

Tutto ha funzionato perfettamente nonostante sulla zona si sia abbattuto un tremendo temporale che a tratti ha fatto mancare anche la corrente



NOTE TECNICHE

Il collegamento **Tem-Brebemi** da 7.5 chilometri entrerà in funzione nel maggio 2014. Le manovre della gru alta 76 metri e con un braccio di 72 sono state seguite dalle fotocellule che illuminavano il viadotto

