

TRUCCAZZANO IL CANTIERE PREVEDE LA TRASLAZIONE VERSO NORD DELLA PROVINCIALE  
**Installato il maxicavalcavia della Tem**

*Due gru, tiranti d'acciaio e qualche ora di lavoro per il grande intervento*

di MONICA AUTUNNO

— TRUCCAZZANO —

CANTIERI TEM avanti tutta, ieri la posa di un altro "colosso". Doppia gru, tiranti e cavi d'acciaio per posare, nel cantiere fra Liscate e Truccazzano a ridosso del tracciato attuale della Rivoltana, una prima campata del futuro cavalcavia d'acciaio della Provinciale, quello che passa sul torrente Trobbia; un "fuscello" da 220 tonnellate di peso, 55 metri di lunghezza e 15 di larghezza. L'intervento rientra nelle grandi opere connesse alla Tem sull'area nevralgica dell'Arco Tem, interconnessione fra Tem, Brebemi e Rivoltana. Il cavalcavia è parte integrante del progetto di variante di quest'ultima, che sarà attuato a breve: prevede la traslazione a nord della provinciale, che in questo tratto correrà completamente in sopraelevata, intersecando la Tem stessa. La posa dei viadotti anticipa la realizzazione stessa delle infrastrutture, lascia intravedere il futuro assetto di strade e ponti e deve partire anzitempo per la complessità e delicatezza degli interventi. Quello di ieri è durato varie ore nel pomeriggio.

IL MANUFATTO in acciaio è stato prima assicurato a terra alle gru, poi sollevato al rallenty sino a un'altezza di circa 10 metri. Di qui la posa sul terrapieno già realizzato sul torrente, la taratura e la messa a punto e infine lo sgancio. Operazione di grande impatto visivo, svoltasi tutta all'interno della cinta di cantiere e senza alcuna interferenza con la viabilità circostante. Si tratta del secondo "grande intervento" realizzato dalle squadre dell'Arco Tem in pochi giorni. Lo scorso fine settimana, ricordiamolo, si era proceduto poco più a sud al-

la posa di un altro gigante, il cavalcavia sulla Milano-Treviglio all'altezza di Pozzuolo Martesana e Melzo. In quel caso si era proceduto a sistemare una prima campata da 180 tonnellate di peso e 55 metri di lunghezza, posata dopo delicate manovre notturne a circa 11 metri d'altezza. A Pozzuolo il completamento del cavalcavia ferroviario avverrà in estate, a Truccazzano, invece, si progetta di completare la posa del viadotto, aggiungendo le campate più a nord, nel giro di poche settimane.

NEL FRATTEMPO avanza anche la posa dei nastri d'asfalto della nuova autostrada, con uno sprint che nelle aree interessate ai cantieri non può sfuggire. Liscate e Truccazzano, così come Melzo, Pozzuolo, Gorgonzola, Bellinzago e tutti i centri attraversati della Martesana figurano nel lotto centrale della futura autostrada, quello la cui realizzazione e ultimazione sono più urgenti, perché qui si snoda l'Arco, area di interconnessione con la Brebemi, che arriva da est.

«Questo intervento relativo a un'opera della viabilità ordinaria connessa al tracciato di Tem, e legato a un'arteria importante come la Rivoltana, dimostra innanzitutto la volontà di Te spa di realizzare le infrastrutture integrate nei tempi indicati dalla Delibera Cipe - spiega l'ad di Te spa Stefano Maullu, sgomberando così il campo dalle voci che, insistentemente, parlano di coperta corta e opere accessorie a rischio -. Ricordo che il progetto complessivo di Tem prevede appunto la costruzione di 32 chilometri di autostrada, 38 di opere viarie connesse e 30 di nuove piste ciclabili. Relizzeremo tutto: si tratta di un'infrastruttura-sistema destinata a modernizzare la mobilità della Grande Milano».

*monica.autunno@ilgiorno.net*

**I NUMERI**

**Sono 55 metri di lunghezza  
e 15 di larghezza  
per 220 tonnellate di peso**

## L'INTERVENTO

### Sulla mappa

La prima campata del futuro ponte d'acciaio è stata posizionata fra Liscate e Truccazzano a ridosso del tracciato attuale della Rivoltana

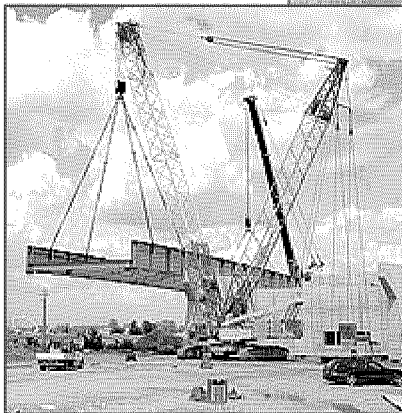
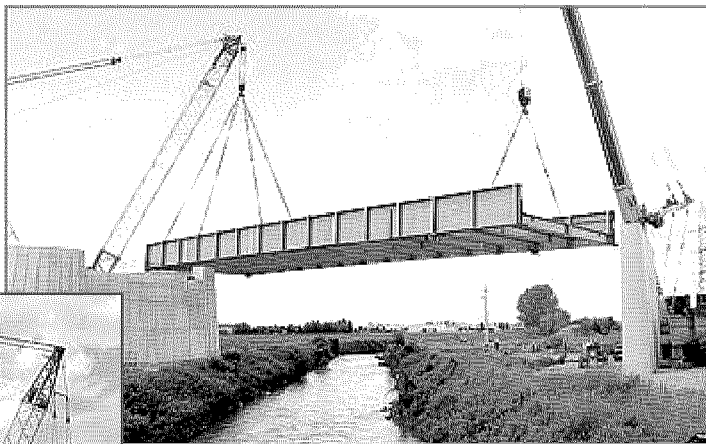
### L'operazione

Il manufatto è stato assicurato alle gru poi sollevato piano sino a un'altezza di 10 metri. Di qui la posa sul terrapieno già realizzato sul torrente



www.ecostampa.it

**LA VIABILITÀ**  
Saranno realizzati  
32 chilometri  
di autostrada  
38 di opere viarie  
connesse  
e 30 di nuove piste  
ciclabili



**IN FUTURO**  
Ecco il posizionamento  
della prima campata del cavalcavia  
In questo tratto di strada la Provinciale  
correrà completamente  
in sopraelevata intersecando  
la **Tem** stessa

