



Il tuo browser (Apple Safari 4) non è aggiornato e potrebbe non visualizzare correttamente le pagine di questo e altri siti. [Aggiorna il tuo browser!](#) Ti consigliamo di scaricare

[Google Chrome](#) o [Mozilla Firefox](#)

[f](#) [t](#) [v](#) | [FOGLIO](#) [abbonati](#) | [Accedi](#) | [Paywall](#) | [conosci i foglianti](#) | [Newsletter](#) | [FAQ](#) | [Q](#)



LEGGI EDIZIONE

IL FOGLIO SPORTIVO

IL FOGLIO

ILVA | PAPA FRANCESCO | LIBIA | VENEZIA75

[e](#) [b](#) [elefantino](#) [politica](#) [economia](#) [chiesa](#) [esteri](#) [magazine](#) [editoriali](#) [cultura](#) [lettere](#) [meteo](#) [blog](#) [lo sfoglio](#)

sezioni ▾

adn kronos



Ecco l'apparecchio acustico che sta cambiando le vite degli over 50

Hear Clear

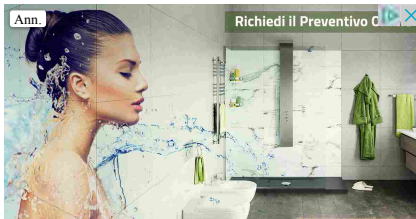
[VISITA SITO](#)



ECONOMIA

Milano: apre scuola primaria hi-tech inserita in programmi didattici Apple

6 Settembre 2018 alle 13:30



Quanto Costa Remail?

Rispondi a 3 domande e scopri quanto costa il cambio Vasca in Doccia

[www.trasformazionivasc...](#)

[VISITA SITO](#)

Milano, 6 set. (AdnKronos) - Ultimi preparativi, a Melzo, nel milanese, in vista dell'inaugurazione della nuova scuola primaria hi-tech realizzata con un finanziamento da 6,4 milioni di euro erogato dalla spa Tangenziale Esterna di Milano. La cerimonia, in programma dalle 10 di sabato, vedrà la presenza del ministro all'Istruzione Marco Bussetti, dell'assessore lombardo alla Formazione Melania Rizzoli e del sottosegretario del Pirellone con

delega all'Expo Fabio Altitonante, oltre al sindaco di Melzo Antonio Fusè e ai componenti della giunta comunale Franco Guzzetti (Infrastrutture) e Morena Arfani (Cultura).

L'istituto, che potrà ospitare 500 bambini, è inserito nei programmi didattici della Apple. Costruito nel rispetto delle procedure 'building information modeling', si estende in un piano unico caratterizzato dalle colorazioni scelte e dalle illuminazioni adottate. Tutte le aule sono dotate di banchi componibili dalla forma innovativa che spezzano il tradizionale schema della lezione frontale, lavagne interattive e sensori per la rilevazione costante di temperatura, umidità, anidride carbonica e luce.

I dati registrati verranno raccolti in una banca dati del Politecnico di Milano in modo da alimentare una statistica incentrata sul corretto uso delle risorse rinnovabili da parte delle scuole che utilizzano impianti di riscaldamento a basso impatto ambientale.