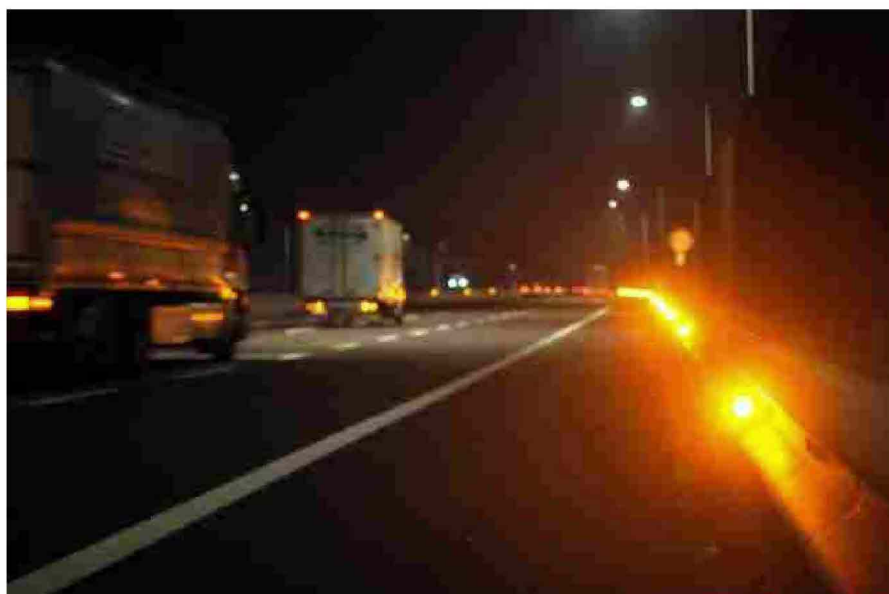


Una “scia salva-vita”: su **A58-TEEM** cala la nebbia ma sale la fiducia degli automobilisti

Su **A58-TEEM** calerà la nebbia, ma salirà la fiducia riposta da automobilisti, autotrasportatori e motociclisti nella scia salva-vita tracciata da 2.000 led

A cura di **Filomena Fotia** 16 novembre 2018 - 11:31

 Mi piace 525.592



Maltempo USA, la neve crea caos sul George Washington Bridge di New York



Da stasera su **A58-TEEM** calerà, come su molte **Autostrade del Nord**, la **nebbia** ma, diversamente da tutte le altre Arterie a pedaggio d'Italia, salirà la fiducia riposta da automobilisti, autotrasportatori e motociclisti nella scia salva-vita tracciata dai 2.000 led che gli utenti seguono per guidare in sicurezza tra le formazioni.

Le condizioni di scarsa visibilità attese da oggi sino al termine del week-end hanno accelerato, d'altra parte, l'attivazione del sistema di segnalamento che Tangenziale Esterna SpA ha adottato con l'obiettivo di ridurre il rischio di incidenti e che i clienti hanno dimostrato di apprezzare già dall'apertura della Direttissima Agrate-Melegnano.

Azionato dai 52 sensori dislocati lungo l'intera tratta (33 chilometri raccordati con A4 Torino-Trieste, A35-Brebem e A1 Milano-Napoli), l'impianto di illuminazione aggiuntivo squarcia, del resto, banchi e muri, rende più nitide carreggiate e svincoli e consente ai viaggiatori di farsi meno attanagliare dalla paura di causare sinistri o rimanervi coinvolti.

Nel corso dei prossimi giorni, che, dopo il generale rialzo delle temperature coincide con la cosiddetta Estate di San Martino, si annunciano all'insegna di altissime concentrazioni di umidità, gli utenti di **A58-TEEM** avranno modo, quindi, di constatare l'efficacia degli innovativi impianti realizzati dalla Concessionaria grazie ai 2,5 milioni di euro investiti.

Lo scopo della messa in funzione 24 ore su 24 dei 2.000 led (uno ogni 30 metri dei percorsi in direzione sud e nord) posizionati, a un'altezza di 90 centimetri dal piano di scorrimento, sullo spartitraffico tra i due sensi di marcia, è, infatti, quello di delineare una scia indescente in grado di favorire l'orientamento di quanti si trovano al

volante.

Questa sorta di traccia salva-vita, che, in corrispondenza delle uscite, viene raddoppiata da una linea di led ubicata sui guard-rail di destra, è sempre percepibile e, rispetto a quella generata dai catadiottri montati sui new-jersey centrali, risulta più facile da individuare e da non perdere per gli automobilisti e per gli autotrasportatori in transito.

Il sistema di segnalamento è automaticamente attivato dai sensori che, monitorati dal Centro di Manutenzione allestito presso il Casello di Pozzuolo Martesana, assicurano il controllo della situazione atmosferica ogni 500 metri di **A58-TEEM** in maniera tale da prevenire eventuali imprecisioni dei bollettini meteo consultati dal personale di servizio.

Quando tre dispositivi consecutivi (raggio di 1,5 chilometri) rilevano, indipendentemente dalle previsioni diramate e dai gradi centigradi registrati, una percentuale di umidità superiore al 65%, i 2.000 led si accendono all'unisono e tracciano una striscia luminosa a beneficio degli utenti che privilegiano l'Autostrada anche in presenza di banchi e muri.

Nell'ipotesi di formazioni nebbiose fortemente avvertite dal team di Radarmeteo, l'operatore specializzato che la Società Aurea ha incaricato di elaborare bollettini meteo incardinati sull'infrastruttura gestita, il modulo di sicurezza viene azionato, invece, in largo anticipo e tenuto in funzione sino al rientro dell'emergenza scattata.

"Gli utenti interpellati nell'ambito dell'indagine di customer satisfaction commissionata ritengono efficiente il sistema di segnalamento scelto - osservano i tecnici della Concessionaria -. Si tratta di un giudizio che riconosce l'impegno profuso nell'ottica di garantire visibilità non solo in caso di nebbia ma anche in condizioni di pioggia e gelo".

A cura di **Filomena Fotia**

© 11:31 16.11.18

ARTICOLI CORRELATI

ALTRO DALL'AUTORE



Maltempo, Protezione Civile:
firmata l'ordinanza per gli
interventi urgenti...



Coldiretti: zucchero straniero
in 4 bibite su 5



Una tempesta di materia
oscura bombarderà la Terra:
non...



Previsioni Meteo Sardegna:
freddo in arrivo, da oggi
temperature...



Allerta Meteo, il fronte freddo
irrompe sull'Italia:
temperature in...



Influenza, allarme "ufficite":
ecco come evitare il contagio
dei...